

VUES SUR FORÊT



© Samuel Mamet



Notice architecturale

Cette construction en ossature bois est située sur un terrain de 1800 m² dont une grande partie est classée boisée. L'implantation de la maison en fond de parcelle découle directement de celle du terrain du terrain car la zone constructible était très limitée.

Au rez-de-chaussée, se trouve une suite parentale au Nord-Est tandis que les pièces de vie sont disposées au Sud et à l'Ouest vers la zone boisée du terrain. L'étage comprend un palier, deux chambres et une salle d'eau. Un garage et un cellier viennent compléter le programme au rez-de-chaussée en partie Nord.

Un découpage prononcé de l'espace de vie permet d'optimiser les apports solaires naturels. Ces pièces sont également agrémentées de très larges baies vitrées qui permettent d'accéder au jardin via une belle et grande terrasse en bois et de profiter ainsi de la vue vers la forêt.

Les matériaux employés, à savoir un jeu entre deux bardages bois posés horizontalement et un bac acier viennent animer cette construction.

Afin de marquer son architecture, le volume principal sera réalisé en monopan alors que les volumes satellites seront traités en toiture terrasse.

© Samuel Mamet



© Samuel Mamet



Approche environnementale

Ce projet a été conçu dans le respect des normes basse-consommation :

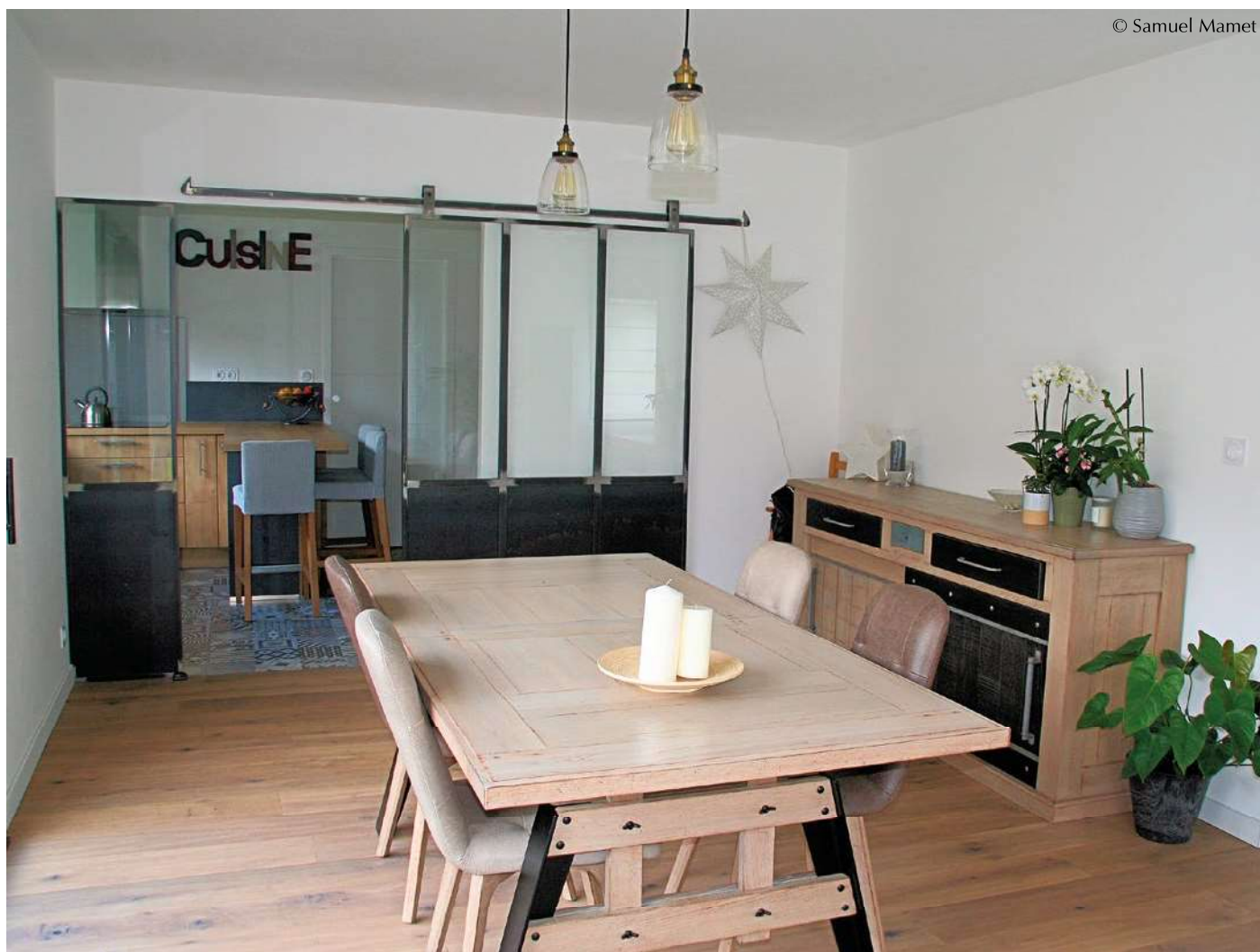
- L'orientation sud a été naturellement privilégiée pour la majorité des pièces de vie.
- L'isolation a été renforcée.
- Afin d'optimiser la performance énergétique du projet la production d'eau chaude sanitaire et le chauffage sont assurés par une pompe à chaleur double service complétée par une poêle à bûches d'agrément.

Descriptif Technique

- Surface Plancher : 151.00 m²
- Année de construction : 2016
- Niveau de performances thermiques (BBC, Passif, Positif) : RT 2012
- Consommations (si connues) en kWhep/m².an : 35.00 kWhep/m².an
- Valeur Q4 de perméabilité à l'air : 0.20 m³/h/m²

© Samuel Mamet





© Samuel Mamet

Composition du mur (de l'intérieur vers l'extérieur) :

- Type de revêtement intérieur : Plaques de Plâtre
- Lame d'air
- Perméabilité à l'air : Frein-vapeur
- Epaisseur de l'ossature : 120mm Epicéa et panneau de contreventement extérieur
- Type isolant et épaisseur :
Laine de Verre 60 mm $R = 1.85 \text{ (m}^2\cdot\text{K/W)}$
Laine de Verre 120 mm $R = 3.40 \text{ (m}^2\cdot\text{K/W)}$
- Etanchéité à l'eau : Pare-pluie
- Revêtement extérieur : Bardage mélèze naturel et Vêtue métallique

Composition de la toiture (de l'intérieur vers l'extérieur) :

- Type de revêtement intérieur : Plaques de Plâtre

- Lame d'air
- Perméabilité à l'air : Frein-vapeur
- Epaisseur de la structure : 220 mm Epicéa et panneau de contreventement extérieur
- Type isolant et épaisseur :
Laine de Verre 220 mm $R = 6.25 \text{ (m}^2\cdot\text{K/W)}$
Panneaux polyuréthane 60mm $R = 2.70 \text{ (m}^2\cdot\text{K/W)}$
- Etanchéité à l'eau : Membrane PVC

Divers

- Type de dalle : Dalle Béton
- Menuiseries Extérieures : Aluminium Bi coloration
- Menuiseries Intérieures : Cadre sapin
- Sol : Parquet Contrecollé
- Aménagements extérieurs : Lames de terrasse en Sapin du Nord traité à cœur

Plus d'infos sur : www.mamet-architecture.com