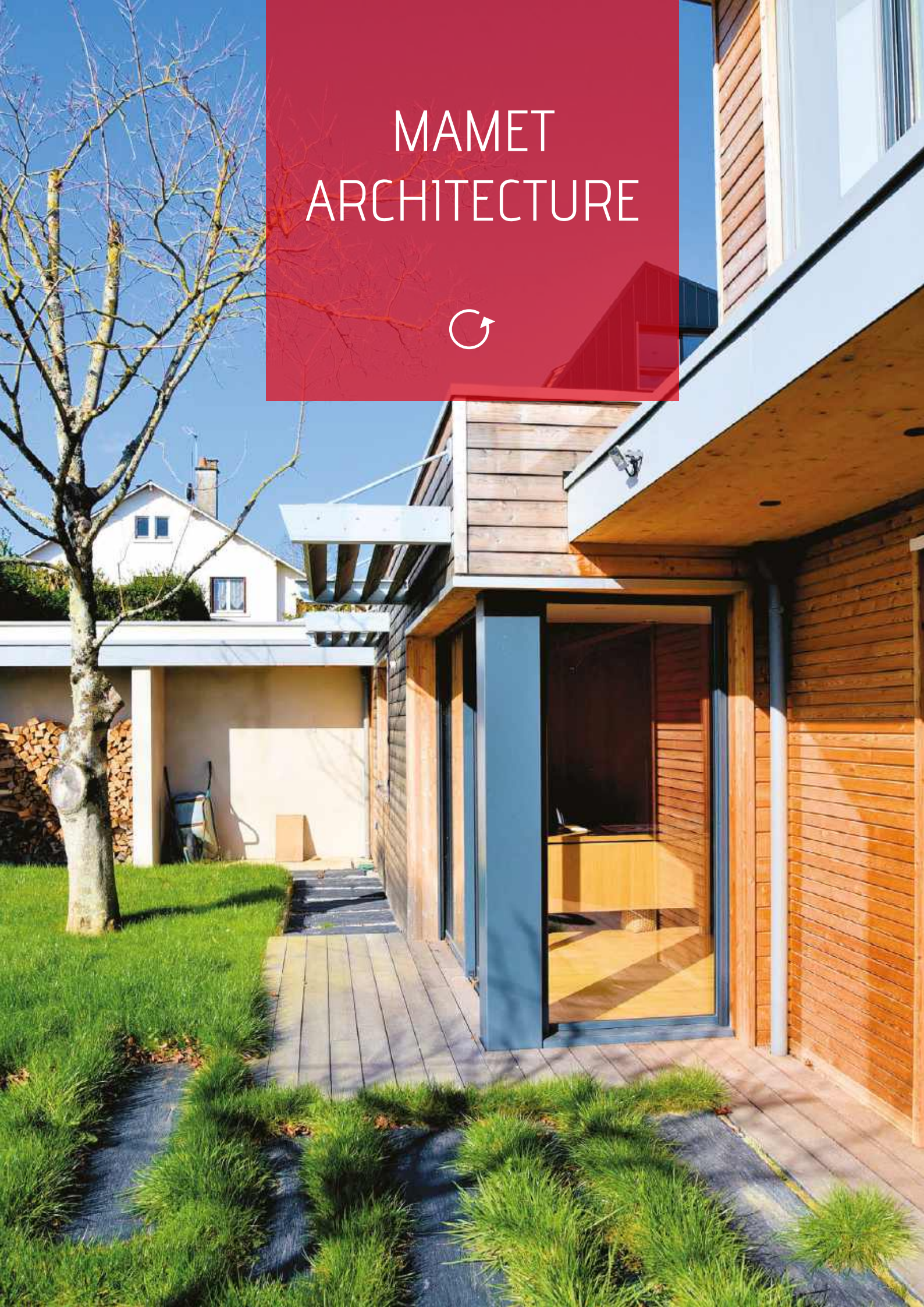


MAMET ARCHITECTURE



VUE SUR ERDRE

Architecte : Samuel Mamet - **Constructeur :** Les Charpentiers de l'Atlantique (LCA) - **Photos :** MAMET Architecte



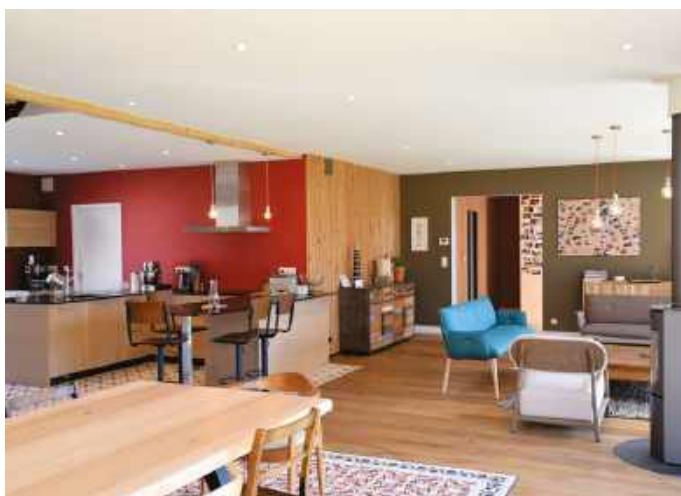
Cette maison d'habitation d'une surface de 280 m² est située en bord de l'Erdre au nord de Nantes. Il a fallu ici faire concorder sur un terrain accidenté le programme conséquent du maître d'ouvrage à des règles d'urbanismes complexes et un règlement de lotissement assez stricte.

La maison comprend une pièce de vie de 70 m² avec un bureau attenant, 6 chambres, 4 salles d'eau ainsi qu'une cuisine et un cellier.

Le séjour traversant donne accès à la fois à une terrasse au sud côté rue mais également à un 2^{ème} jardin plus privatif côté nord avec piscine.

Les matériaux employés, à savoir 2 types de bardages en mélèze naturels ainsi qu'une vêtue métallique viennent créer un jeu de matière et animer les façades pour rompre l'aspect plutôt linéaire de la construction. Ce contraste se retrouve également dans les choix de décoration intérieure. On retrouve en effet des sols imitation carreaux de ciments et du parquet juxtaposés, ou encore des claustras intérieurs à côté de pans de murs peints.





L'approche environnementale du projet est caractérisée par son implantation et son orientation Sud qui a naturellement été privilégiée pour la majorité des pièces. L'ensemble bénéficie d'une isolation renforcée et d'une étanchéité à l'air très performante. La maison est équipée d'une VMC double-flux, d'une pompe à chaleur et d'un poêle à bûches. Des protections solaires ont également été installées au Sud afin de limiter les surchauffes estivales.

Fiche technique

Type de charpente, essence de bois : Toiture Terrasse en Epicéa

Essence de bois de la structure : Ossature Bois 45x120 en Epicéa

Origine du bois : Europe

Isolation

murs : Laine de verre 120 + 60 mm

toiture : Laine de verre 220 mm dans structure + Polyuréthane 60 mm sur platelage

Sols : Polyuréthane 80 mm

Plancher intermédiaire : Laine de verre 120 mm entre solive + Fibre de bois 40 mm sur platelage pour plancher phonique

Chauffage : Pompe à chaleur AIR/EAU

VMC : VMC Double-Flux

Menuiseries : Menuiseries Aluminium

Bardage : Bardage Mélèze naturel + Vêture Aluminium laquée

Surface de la maison : Surface Plancher = 301.00 m²



